

FICHE TECHNIQUE

KIT MACHINE MANGO 650TC MACHINERIE BASSE POUR CHARGE SOULEVÉE JUSQU'À 650 KG



MANGO 650TC vertical



tél. +33 (0)9 69 32 33 57
contact@octe.eu

UTILISATION

- Charge soulevée maxi. 650 kg
- Dimensions du tambour : 400 x 495 mm
- Câbles : 2 x Ø 09 mm
- Vitesse : de 0,63 m/s
- Course max. : 24 m (parallèle) / 21,5 m (convergent)

MACHINE



MOTEUR

- Positions : Verticale ou Horizontale
- Tension : Triphasée 400 V
- Fréquence : 50 Hz
- Puissance : 6,6 kW (8,8 hp)
- Nombre de pôles : 4 pôles
- Courant nominale : 15,5 A
- Cos φ : 0,79
- Vitesse : 1440 tr/min
- Nombre démarrages/heure : 240 d/h
- Poids : 177 kg

RÉDUCTEUR

- Rapport : 1/45
- Lubrification : Par huile synthétique, à vie

FREIN

- Bitension : 48 ou 110 VCC

PLAQUES DE RÉGLAGE MACHINE

MANGO 630 CE

RATIO

1/45

START/h

240

NOMINAL CHARACTERISTICS

POLES

4

FREQ.

50 Hz

SPEED

1440 rpm

POWER

6.6 kW

SUPPLY

3 x 400 V

CURRENT

15.5 A

TORQUE

42.0 N.m

COS φ

0.79

NORME IEC 34-1

IP

21

FREQUENCY SETTING (Hz)

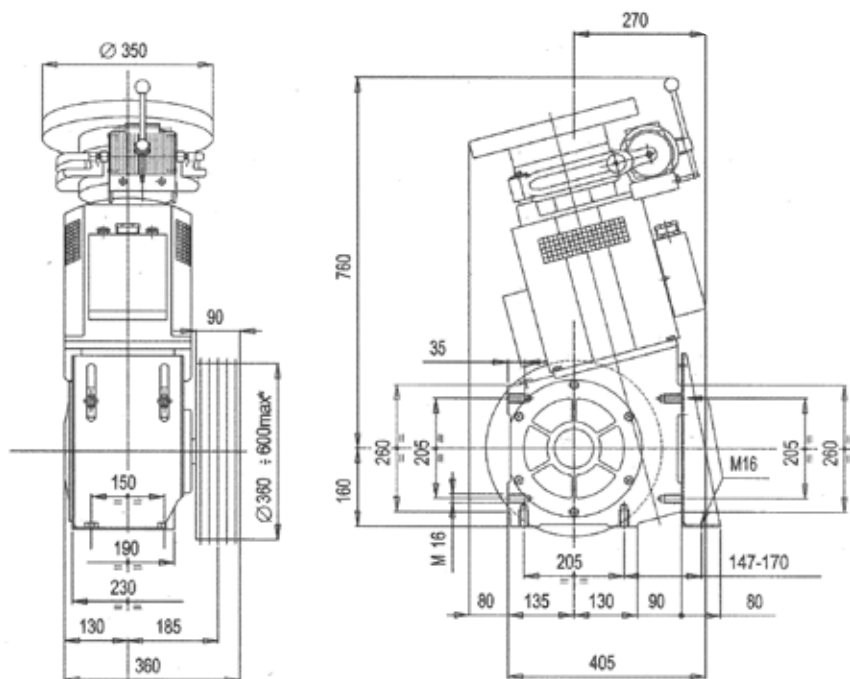
ROPING 1/1

NOMINAL SPEED	DIAMETER					
	400 mm	450 mm	480 mm	520 mm	560 mm	600 mm
0.63 m/s	45.1	40.1	37.6	34.7		
0.70 m/s	50.1	44.6	41.8	38.6	35.8	
0.80 m/s		50.9	47.7	44.1	40.9	38.2
0.90 m/s				49.6	46.0	43.0
1.00 m/s					51.2	47.7

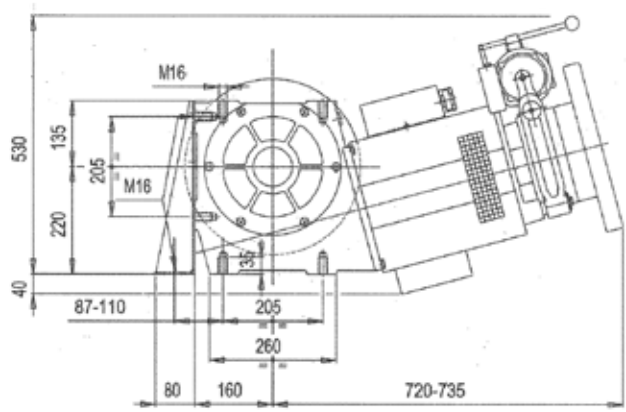
N° Cristal 00 339 69 32 22 57

DIMENSIONS DE LA MACHINE

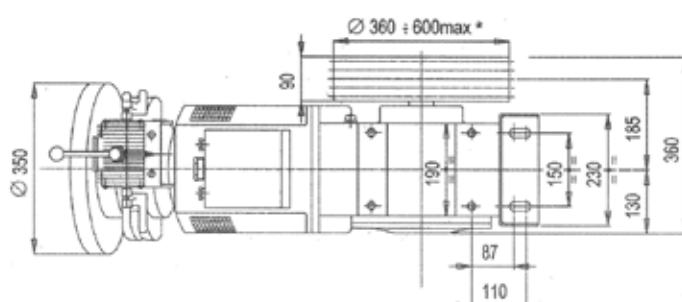
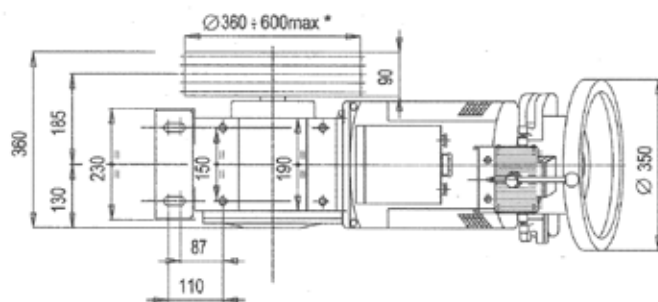
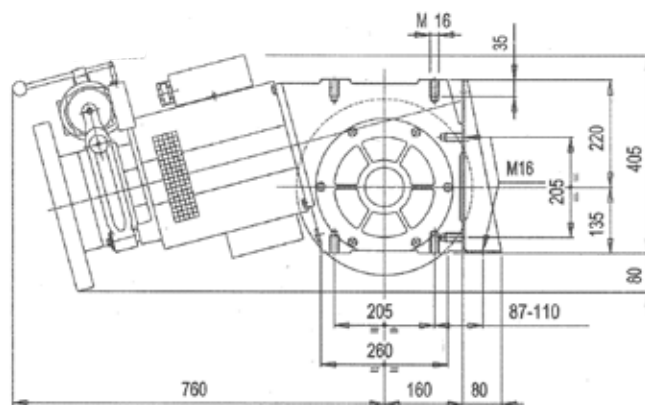
VERTICAL



HORIZONTAL DROIT



HORIZONTAL GAUCHE



TAMBOUR

CARACTÉRISTIQUES

- Gorges semi-ronde
- Câbles : 2 x Ø 09 mm
- Pas des gorges : 21 mm
- Dimensions du tambour : 400 x 495 mm
- Dimensions du contrepalier : 245 x 40 x 195 mm
- Poids tambour (contrepalier) : 73 kg (10 kg)



FIXATION DU TAMBOUR

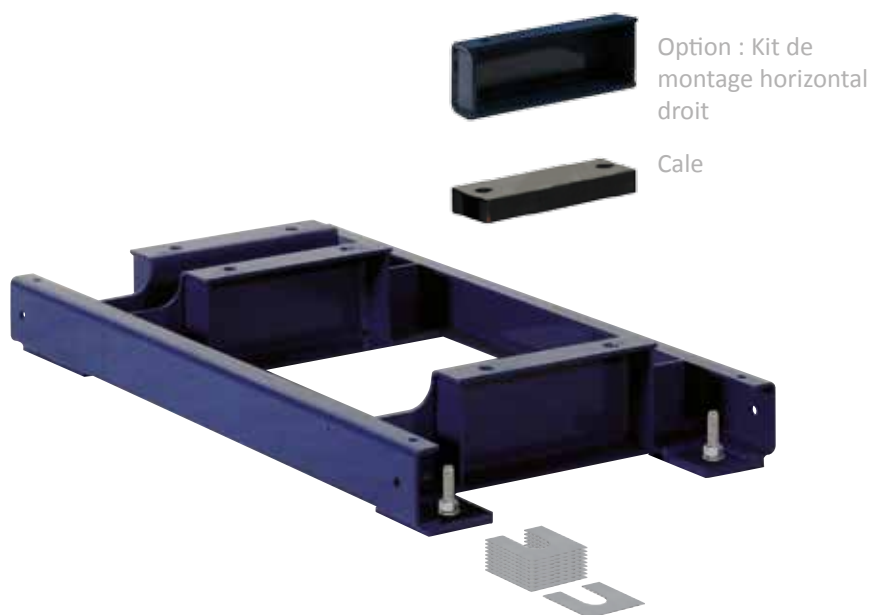
- Visserie : 1 Rondelle
1 Écrou spécial
1 Vis M10 sans tête
4 Vis H M10
6 Vis H M14
6 Rondelles de sécurité type S M14
- Poids flasque machine : 8 kg



CHÂSSIS

CARACTÉRISTIQUES

- Charge maxi. : 650 kg
- Tôle E24 : 6 mm d'épaisseur
- Finition : peinture bleue
- Visserie : 4 Vis H M16 x 40
2 Vis H M16 x 100
6 Rondelles M16
6 Rondelles W16
2 Écrous H M16
- Fixation : 4 Chevilles métalliques M16
10 Cales 60 x 60 x 1 mm
4 Vis H M16 x 70
4 Rondelles M16
4 Rondelles W16
4 Écrous H M16
4 Cales biaise Ø 16 mm
- Dimensions : 1060 x 588 x 165 mm
- Poids : 46 kg
- Option : Kit de montage horizontal droit
- Visserie : 2 Vis H M16 x 40
2 Rondelles M16
2 Rondelles W16
2 Écrous H M16
- Dimensions : 280 x 60 x 85 mm
- Poids : 3,1 kg



CAPOT

CARACTÉRISTIQUES

- Protection points rentrants et points tournants
- Tôle galvanisée (épaisseur 1 mm) et ajourée : « maillage » de 8 mm de côté, espacé de 5 mm
- 1 pièce principale + 3 volets amovibles et réglables pour le passage des câbles
- 1 trappe amovible pour le réarmement du mou de câble
- Visserie : 8 Rivets Ø 4
12 Vis à embase crantée M6 x 12
- Dimensions : 525 x 590 x 550 mm
- Poids : 10,7 kg



déflexion jusqu'à 30° en position horizontale
déflexion jusqu'à 40° en position verticale

CODES ARTICLES

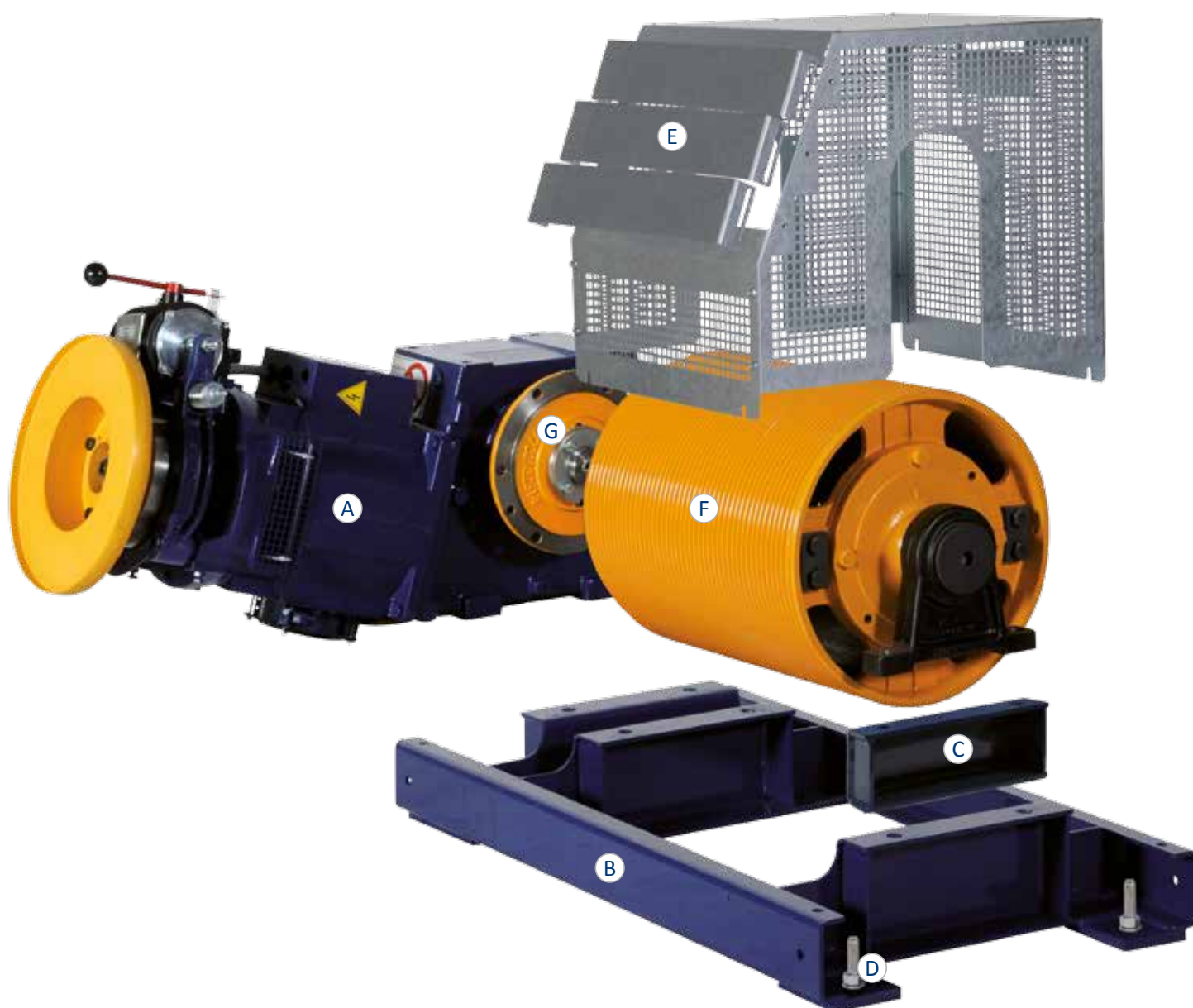
Un nombre de configurations maximum (3) pour un nombre de références minimum (2)

CHARGE SOULEVÉE JUSQU'À 650 KG

Ø Poulie (mm)	Vitesse (m/s)					Vertical/ Horizontal Gauche*	Horizontal Droit
	0,63	0,70	0,80	0,90	1,00		
400	✓					■ MAAK421400	■ MAAK422400

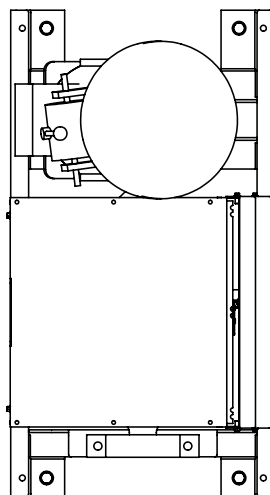
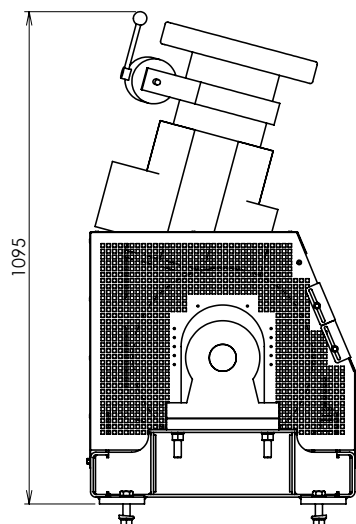
COMPOSITION DU KIT

- Ⓐ 1 Motoréducteur
- Ⓑ 1 Châssis
- Ⓒ 1 Kit horizontal droit
- Ⓓ 4 Chevilles métalliques
- Ⓔ 1 Capot
- Ⓕ 1 Tambour
- Ⓖ 1 Ensemble de serrage flasque
- Ⓗ 1 Fiche adhésive d'instruction
- Ⓘ 1 Notice de montage

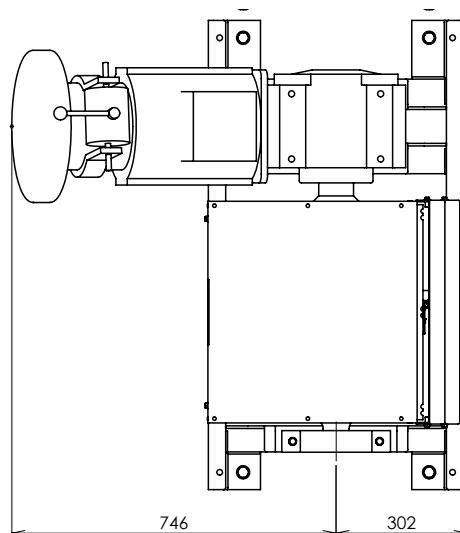
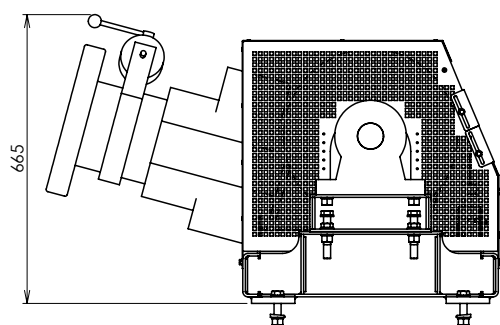


DIMENSIONS HORS TOUT DU KIT MACHINE

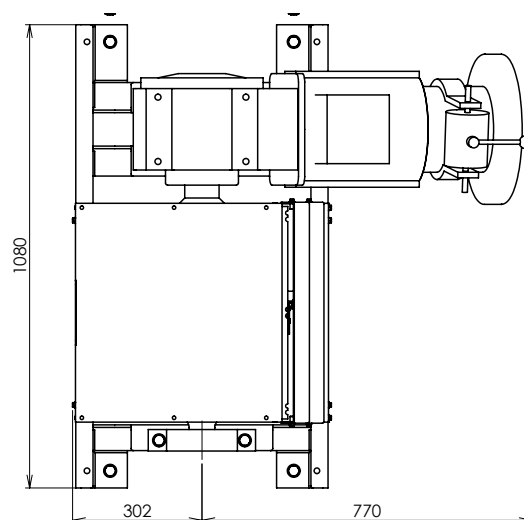
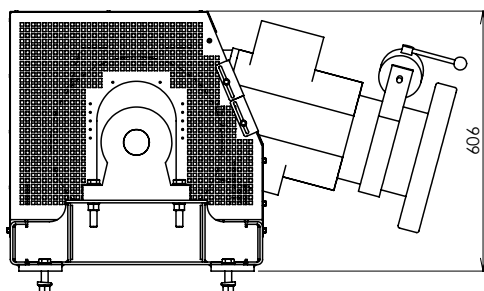
VERTICAL



HORIZONTAL DROIT



HORIZONTAL GAUCHE



ENCOMBREMENT AU SOL DU KIT MACHINE

